

## VYSOKORYCHLOSTNÍ DVEŘE HSC802APL

### SYSTÉM BREAK-AWAY A AUTOMATICKÉHO RESETOVÁNÍ

Pokud do dveří během provozu narazí vozidlo, odolná dveřní clona náraz absorbuje a sama se uvolní z bočních vodítek, čímž minimalizuje škody. Vrata se automaticky znovu zasunou v rámci dalšího cyklu otevírání a zavírání. Díky této jedinečné funkci jsou vrata odolná proti nárazu, což snižuje škody, prostoje ve výrobě a náklady na opravy.

### OKNA

Pro zvýšení propustnosti denního světla nebo zlepšení viditelnosti lze vratovou clonu vybavit okny. Okna mají pevné rozměry a jsou umístěna na předem definovaném rastru.

### MĚKKÝ SPODNÍ NOSNÍK

Měkký spodní nosník je pružné těsnění podlahy, které obsahuje bezdrátové detekční zařízení. Při nárazu do dveří vozidlem se clona vysune z bočního sloupku a automaticky se okamžitě obnoví při pohybu nebo při dalším cyklu otevírání.

### ZÁVĚS VRAT

Závěs vrat je vyroben z jednoho kusu PVC tkaniny. Dveřní clona se sroluje nad dveřní otvor a nezabírá mnoho místa.



Rychloběžná vrata Normstahl HSC802APL

### HLAVNÍ VLASTNOSTI

- Velký, max. 8 000 x 5 500 mm
- Pro náročné aplikace
- Pro venkovní aplikace
- Konstrukce z pozinkované oceli
- Rychlost otevírání až 1,4 m/s, rychlost zavírání až 0,6 m/s.

### TECHNICKÉ ÚDAJE

<b>Min. velikost (š x v)</b>	2,000 x 2,000 mm
<b>Max. velikost (š x v)<sup>1)</sup></b>	8,000 x 5,500 mm <sup>2)</sup>
<b>Provozní rychlost<sup>3)</sup></b>	Otevírání: až 1,4 m/s Zavírání: až 0,6 m/s
<b>Odolnost proti zatížení větrem, EN 12424</b>	Třída 3 (700 Pa (N/m <sup>2</sup> )) Třída 4 (1,000 Pa (N/m <sup>2</sup> )) <sup>4)</sup>
<b>Pronikání vody, EN 12425</b>	Třída 1 (30 Pa (N/m <sup>2</sup> ))
<b>Propustnost vzduchu, EN 12426</b>	Třída 1 (24m <sup>3</sup> /(m <sup>2</sup> ·h) na 50 Pa)
<b>Součinitel prostupu tepla</b>	6,02 W/(m <sup>2</sup> K)
<b>Zkouška výkonnosti</b>	750,000 cyklů

1) Další velikosti na vyžádání 2) V závislosti na šířce dveří

3) V závislosti na velikosti dveří

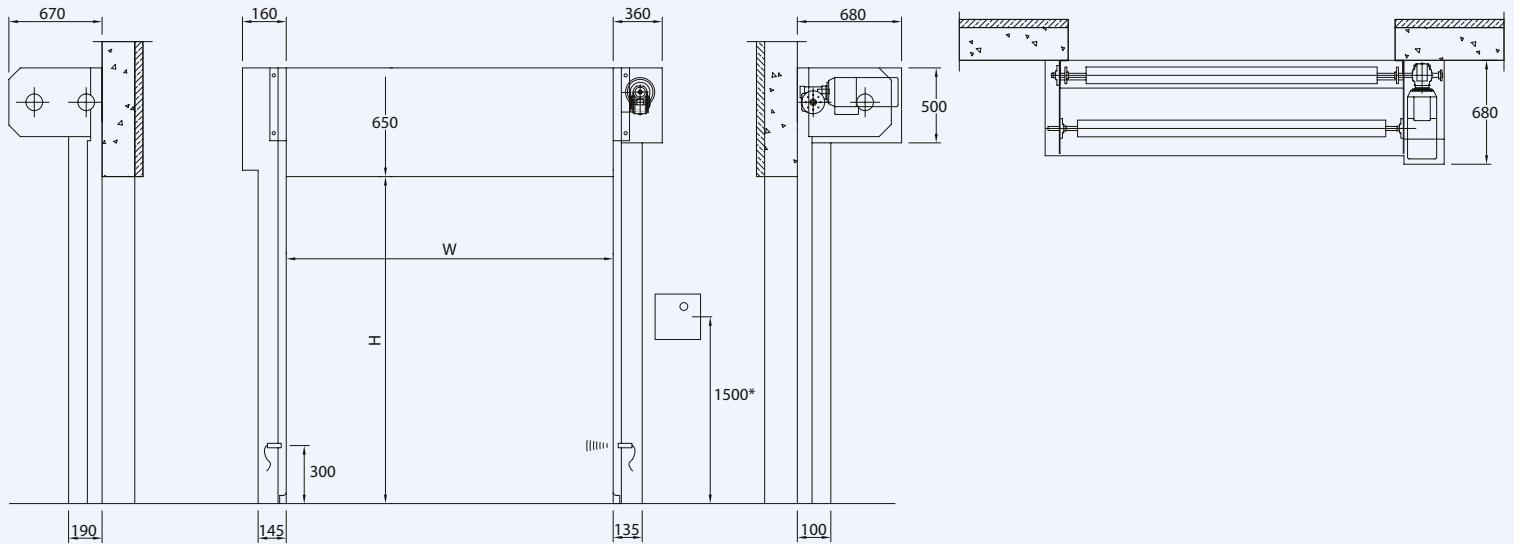
4) Pro dveře do š. 6 000 mm x v. 5 500 mm

### VELKÉ VNĚJŠÍ DVEŘE PRO EXTRÉMNÍ ZATÍŽENÍ VĚTREM

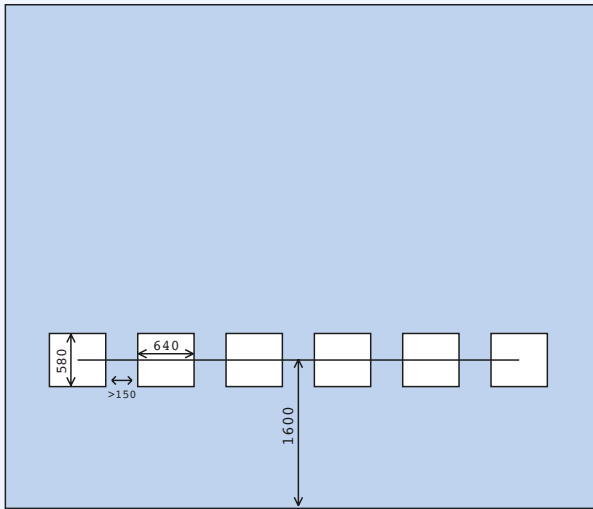
Vysokorychlostní vrata Normstahl HSC802APL jsou určena pro venkovní otvory ve velkorozměrových těžkých provozech s extrémním zatížením větrem. Chrání prostředí před průvanem, vlhkostí, prachem a nečistotami.

Díky rychlému otevírání a zavírání dveře zlepšují plynulost vašeho provozu, poskytují pohodlí zaměstnancům a šetří energii.

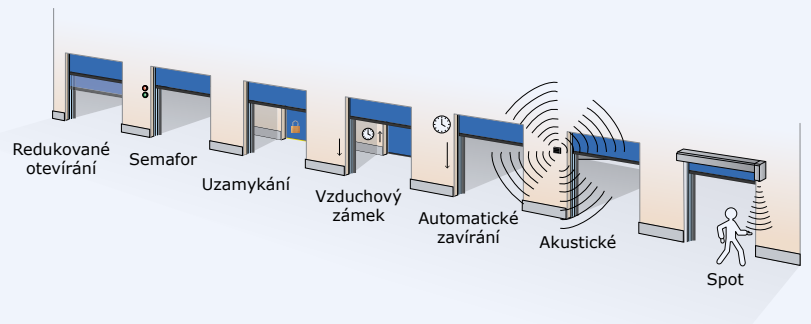
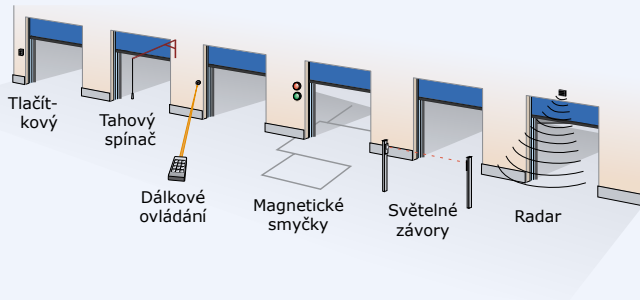
## ROZMĚROVÉ SPECIFIKACE



## OKNA



## MOŽNOSTI PŘÍSTUPU A AUTOMATIZACE



## STANDARDNĚ DOSTUPNÉ BARVY

